



# AGENT DE MAITRISE TERRITORIAL

## Concours interne

Spécialité : Bâtiment, Travaux publics, Voiries et Réseaux divers

Epreuve du 21 Janvier 2021

## SUJET

Epreuve n°2: Vérification, au moyen de questionnaires ou de tableaux ou graphiques ou par tout autre support à constituer ou à compléter, et à l'exclusion de toute épreuve rédactionnelle, des connaissances techniques, notamment en matière d'hygiène et de sécurité, que l'exercice de la spécialité, au titre de laquelle le candidat concourt, implique de façon courante.

Durée : 2 heures

Coefficient 2

---

**CONSIGNES : à lire avant de prendre connaissance du sujet**

**IMPORTANT : REpondre DIRECTEMENT SUR LE SUJET**

- Vous ne devez faire apparaître aucun signe distinctif dans votre copie, ni votre nom, ou un nom fictif, ni initiales, ni votre numéro de convocation, ni le nom de votre collectivité employeur, de la commune où vous résidez ou du lieu de la salle d'examen où vous composez, ni un nom de collectivité fictif non indiqué dans le sujet, ni signature ou paraphe.
- Sauf consignes particulières figurant dans le sujet, vous devez impérativement utiliser une seule et même couleur non effaçable pour écrire et/ou souligner. Seule l'encre noire ou l'encre bleue est autorisée. L'utilisation de plus d'une couleur, d'une couleur non autorisée, d'un surligneur pourra être considérée comme un signe distinctif.
- Le non-respect des règles ci-dessus peut entraîner l'annulation de la copie par le jury.
- Les feuilles de brouillon ne sont en aucun cas prises en compte.
- L'utilisation d'une calculatrice non programmable et de fonctionnement autonome n'est pas autorisée.
- Les questions peuvent être traitées dans l'ordre qui vous convient.
- Tous les calculs doivent être détaillés sur la copie et les résultats doivent être arrondis au dixième

**Question 1** : Définissez l'acronyme ERP et précisez les modalités de classement. (1 pt)

.....  
.....  
.....

**Question 2** : Quelle est la différence entre un réseau séparatif et un réseau unitaire ? (0,5 pt)

.....  
.....  
.....

**Question 3** : Qu'est-ce que le document unique ? (1 pt)

.....  
.....  
.....

**Question 4** : Définissez l'acronyme EPI et citez 3 exemples pour un agent d'exploitation des routes. (1 pt)

.....  
.....  
.....

**Question 5** : Quelle est la différence entre le gros œuvre et le second œuvre ?  
Citez un exemple pour chaque cas. (1 pt)

.....  
.....  
.....

**Question 6** : Qu'est-ce qu'un mur d'allège ? Quelle est sa hauteur usuelle dans une pièce habitable ? (1 pt)

.....  
.....  
.....

**Question 7** : Pour quel type de feu est utilisé un extincteur à mousse ? (0,5 pt)

.....  
.....  
.....

**Question 8** : L'oxycoupage est (0,5 pt) :

- Un procédé de découpage des métaux, par oxydation localisée mais continue, à l'aide d'un jet d'oxygène pur
- Un procédé de découpage des métaux au chalumeau à souder

**Question 9 :** Lors d'une ouverture de tranchée sous chaussée, un réseau de gaz est identifiable par un grillage avertisseur de couleur (0,5 pt) :

- Rouge
- Jaune

**Question 10 :** Quelles sont les 3 grandes catégories de signalisation temporaire ?  
Citez un exemple de panneau ou de dispositif de signalisation par catégorie. (1,5 pt)

.....

.....

.....

**Question 11 :** Quelle est la différence entre un béton hydraulique et un béton bitumineux ? (0,5 pt)

.....

.....

.....

**Question 12 :** Que peut faire un agent disposant d'une habilitation électrique H0B0 ? (0,5 pt)

.....

.....

.....

**Question 13 :** Définissez le brasage capillaire en plomberie. (0,5 pt)

.....

.....

.....

**Question 14 :** Qu'est-ce qu'un pureau sur un toit ? (0,5 pt)

.....

.....

.....

**Question 15 :** Citez 2 matériaux pouvant entrer dans la composition d'une canalisation d'eau pluviale. (1 pt)

.....

.....

**Question 16 :** Donnez la définition du profil en long et du profil en travers d'une chaussée. (1 pt)

.....

.....

.....

**Question 17 :** Que signifie la classification AEV ? (0,5 pt)

.....  
.....  
.....

**Question 18 :** Que signifie le classement UPEC ? (0,5 pt)

.....  
.....  
.....

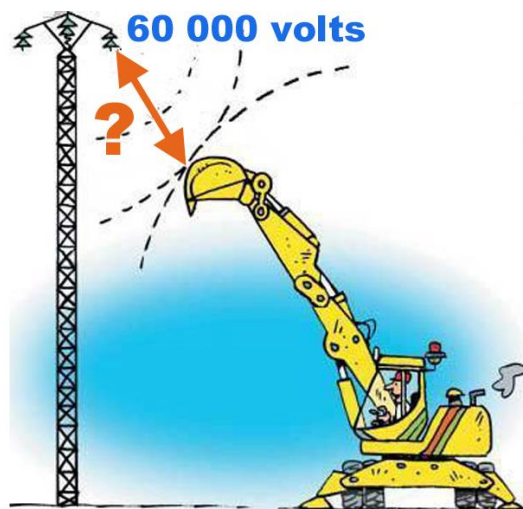
**Question 19 :** Si je travaille à côté d'un engin en mouvement (0,5 pt) :

- J'avertis le conducteur de ma présence
- Je me tiens toujours à 2 mètres de l'engin
- Le chauffeur me verra et fera attention

**Question 20 :** Donnez la définition d'un mur en béton banché. (0,5 pt)

.....  
.....  
.....

**Question 21 :**



Suivant l'illustration ci-dessus, quand je travaille près d'une ligne aérienne haute tension, le godet doit toujours se trouver à plus de (0,5 pt) :

- 3 mètres
- 5 mètres

**Question 22 :** En matière d'accessibilité, quelle est la largeur minimale d'un trottoir, sa pente en long et en travers ? (1,5 pt)

.....  
.....  
.....

**Question 23 :** Qu'est-ce qu'un plan de prévention ? Par qui est-il établi ? (1 pt)

.....  
.....  
.....

**Question 24 :** Définissez l'acronyme CACES. Quel autre document doit posséder un conducteur d'engins et par qui est-il délivré ? (1,5 pt)

.....  
.....  
.....

**Question 25 :** Citez l'un des 4 grands principes fondamentaux de la signalisation temporaire. (0,5 pt)

.....  
.....  
.....

**Question 26 :** Qu'est-ce que le PIVH ? (0,5 pt)

.....  
.....  
.....

**Question 27 :** La façade principale d'un bâtiment mesure 4 mètres de haut sur le terrain et 2 cm sur le plan. Quelle est l'échelle appliquée ? (1 pt)

.....  
.....  
.....

**Question 28 :** Qu'est-ce que l'AIPR ? Quelle est sa durée de validité ? (1 pt)

.....  
.....  
.....

**Question 29 :** Qu'est-ce qu'un chantier vert ? (0,5 pt)

.....  
.....  
.....

**Question 30 :** Jusqu'à combien peut peser une charge de 25 kg mal portée sur les vertèbres lombaires ? (0,5 pt)

125 kg

375 kg

**Question 31 :** Quelles sont les démarches administratives préalables obligatoires pour intervenir sur le domaine public communal ? (1 pt)

.....  
.....  
.....

**Question 32 :** Quel diagnostic doit être réalisé sur les enrobés avant d'engager des travaux de réparation de la chaussée ? (0,5 pt)

.....  
.....  
.....

**Question 33 :** Définissez les acronymes DT et DICT. Quelle est la différence entre les deux ? (1 pt)

.....  
.....  
.....

**Question 34 :** Qu'est-ce que le marquage / piquetage des réseaux ? Qui doit le réaliser ? (1 pt)

.....  
.....  
.....

**Question 35 :** Un réseau sous chaussée est catégorisé en classe B. Que signifie cette lettre ? (0,5 pt)

.....  
.....  
.....

**Question 36 :** Qu'est-ce qu'un mur de refend ? (0,5 pt)

.....  
.....  
.....

**Question 37** : Qu'est-ce qu'un tube PER en plomberie ? A quel usage est-il destiné ? (0,5 pt)

.....  
.....  
.....

**Question 38** : Que signifie le sigle DTU ? (0,5 pt)

.....  
.....  
.....

**Question 39** : A partir de quelle profondeur une fouille doit-elle être blindée ? (0,5 pt)

.....  
.....  
.....

**Question 40** : Reliez les unités aux différentes valeurs (1 pt)

Puissance
Tension
Résistance
Intensité

WATT  
SIEMENS  
AMPERE  
JOULE  
VOLT  
OHM